

Technische Daten

MODELL	EW25.5-60	EW25.5-90
Leistung		
Gesamtleergewicht (kg)	4950	4950
Maximale Tragkraft (kg)	2500	2500
Hubhöhe (m)	4,8	4,8
Maximale Ausladung (m)	2,6	2,6
Tragkraft bei maximaler Höhe (kg)	1500	1500
Tragkraft bei maximaler Ausladung (kg)	900	900
Höhe bei maximaler Tragkraft (m)	3,4	3,4
Ausladung bei maximaler Tragfähigkeit (m)	1,15	1,15
Teleskoparm-Segmente	2	2

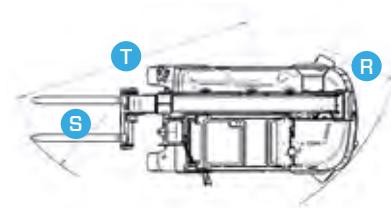
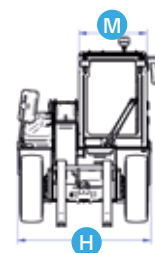
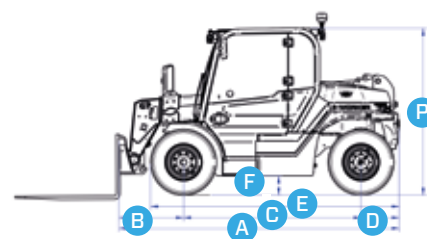
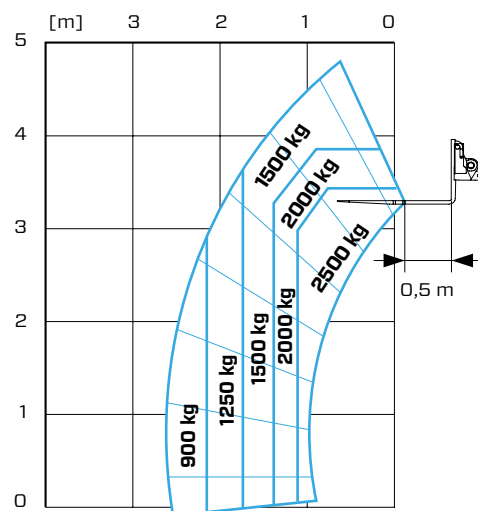
Antrieb		
Motor	Elektrisch	Elektrisch
Batterie (Typ und V)	Blei-Säure - 48V	Blei-Säure - 48V
Nennkapazität	960 Ah	960 Ah
Emissionen	Emissionsfrei	Emissionsfrei
Max. Leistung (kW/PS)	44/60	66/90
Höchstgeschwindigkeit (km/h)	20	20/25 (opt.)
Antrieb	2WD	4WD
Autonomie (Stunden)	8	8
Nachladezeit (Stunden)	9	9
Nachladespannung	220 V / 400 V	220 V / 400 V
Ladegerät serienmäßig	Wallbox 400 V, 16 A	Wallbox 400 V, 16 A

Hydraulik		
Hydraulikpumpe	Schrägzahnräder + FS	Schrägzahnräder + FS
Durchfluss/Druck (l/min - bar)	42/210	42/210
Hydraulikanschlüsse am Auslegerkopf	Ja	Ja
Heckhydraulikanschluss	Optional	Optional

Kabine		
Geschlossene Kabine	Optional	Optional
Kabine FOPS LIV I - ROPS	Ja	Ja
Bedienelemente in Kabine	Kapazitiver Joystick	Kapazitiver Joystick
Fahrtrichtungsschalter	Dual Reverse	Dual Reverse

Ausstattung		
Schneller Batteriewechsel	Ja	Ja
Tac-Lock	Ja	Ja
Arbeitsscheinwerfer auf der Kabine	Ja	Ja
Beleuchtung für Straßenfahrt	Ja	Ja
Schwingungsdämpfung am Hubzylinder BSS	Optional	Optional
Zwei lenkende Räder	Hinten	Hinten
Standard-Hinterreifen	10,0/75-15,3	10,0/75-15,3
Standard-Vorderreifen	10,0/75-15,3	10,0/75-15,3
Optional Reifen	7,5R15	7,5R15 31x15,5-15
Bremsen	Ölbad vorne	Ölbad vorne
Automatische Feststellbremse	Ja	Ja
Bühnenvorbereitung	Optional	Optional
Zulassung Zugmaschine/Ackerschlepper	Nein	Optional

EW25.5



ABMESSUNGEN	EW25.5-60	EW25.5-90
A (mm)	3320	3320
B (mm)	765	765
C (mm)	2100	2100
D (mm)	455	455
E (mm)	2940	2940
F (mm)	230	230
H (mm)	1.540	1.540
M (mm)	770	770
P (mm)	1975	1975
R (mm)	2850	3250
S (mm)	2230	2700
T (mm)	0	670