

## CINGO Transporter

Die Cingo Transporter sind wendige, extrem kompakte und sichere Minidumper, die sich durch erstklassige Eigenschaften auszeichnen. Diese Fahrzeuge können auf einen hydraulischen Antrieb, einen sehr niedrig liegenden Schwerpunkt und eine einfache, intuitive Steuerung zählen. Je nach Version können sie mit hydraulischen Motoren für den Vorschub oder mit hydraulischen Getriebemotoren mit zwei Geschwindigkeiten ausgestattet werden. Das „Overcenter“-Ventil garantiert eine exzellente Leistung und maximale Sicherheit beim Fahren an Steigungen, wodurch eine präzise Geschwindigkeitskontrolle möglich ist.

Darüber hinaus läuft der Wechsel der für den Cingo Transporter verfügbaren Anbaugeräte durch die Möglichkeit, letztere auf vier Füßen am Boden abzustellen, jetzt noch müheloser ab. Dies vereinfacht die für den Wechsel des Anbaugeräts erforderlichen Arbeiten erheblich, was mehr Flexibilität und Schnelligkeit bei der Anpassung des Fahrzeugs an unterschiedliche Arbeitsanforderungen mit sich bringt.

Auf den Punkt gebracht, vereinen die Cingo Transporter exzellente Leistung, maximale Sicherheit sowie den einfachen Wechsel der Anbaugeräte und bieten so eine vielseitige und zuverlässige Option für den Transport von Materialien auf engem Raum oder auf schwierigen Böden.



MODELLE	M500	M700TD	M8.3TD-EVO
Maximale Tragfähigkeit kg	500	700	800
Maschinengewicht kg	210/230	480	510
Maximale Länge mm	1471	1640	1800
Maximale Breite mm	690	750	800
Maximale Höhe mm	1125	1230	1175
Bodenhöhe/Bodenfreiheit mm	115	100	120
Obere Längsneigung	35%	35%	35%
Obere Querneigung	20%	20%	20%
Höchstgeschwindigkeit km/h	3,5	4	4
Marke Motor	Honda	Honda	Kubota
Modell	GX 200	GX 390	Z-602
Kraftstoff	Benzin	Benzin	Diesel
Anzahl Zylinder	1	1	2
Hubraum cm³	196	389	600
Max. Drehzahl U/min	3.850±100	3600	3600
Leistung kW	4,1 kW	8,7 kW	12,5 kW
Anlasser	Manuell mit Seilzugstarter	Manuell mit Seilzugstarter/Elektrisch	Elektrisch
Motorkühlung	Luftkühlung	Luftkühlung	Flüssigkeitskühlung
Kraftstofftank l	3,1	6,1	14
Batterie V/Ah	-	12 V	12 V
Antriebstyp	Hydraulik	Hydraulik	Hydrostatisch
Pumpe cm³	3,2 + 3,2	4,27+4,27	11+11
Hydraulikmotor	Orbital	Getriebemotor	Getriebemotor
Bedienelemente/Hebel	Hydraulisch	Hydraulisch	Hydraulisch
Fahrerstand	Am Boden	Am Boden / Trittbrett	Am Boden / Trittbrett
Feststellbremse	Manuell	Automatisch Zweiter Gang - schnell	Automatisch Manueller Wählschalter
Typ	Gummi	Gummi	Gummi
Abmessungen	160x72x33	180x72x36	180x72x36
Rollen pro Seite	3	4	4
Verbraucherpumpe cm³	-	Zahnräder 6	Zahnräder 8 + 2,5
Öldurchsatz Hilfskreis l/min	-	20	27 + 8
Maximaler Druck bar	-	180	180
Ölkühlung Hilfskreis	Nein	Ja	Ja
Hydraulikanschlüsse	2	4	8
MULTIFUNKTION - SCHNELLES ANKUPPELN	Nein	Nein	Nein

## CINGO Multifunktion

Die Schnellkupplungsvorrichtung für Anbaugeräte, die aus zwei robusten Stahlarmen besteht, ist patentiert und ermöglicht einen schnellen und einfachen Wechsel der Ausrüstungen. Dank dieses hydraulisch betätigten Kupplungssystems kann der Cingo einfach an verschiedene Arbeitstätigkeiten angepasst werden.

Die Modelle Cingo mit hydrostatischem Antrieb und Getriebemotoren sind mit einer integrierten Feststellbremse ausgestattet und bremsen dynamisch. Die hydraulischen Servosteuerungen ermöglichen das Regeln der Geschwindigkeit bis zu einer Höchstgeschwindigkeit von 5 km/h. Darüber hinaus kann damit die Kontrolle über die gesamte Strecke hinweg mit Leichtigkeit und Millimetergenauigkeit gehalten werden.

Zusammenfassend bietet das Cingo-System eine Kombination aus Leistung, Sicherheit und Benutzerfreundlichkeit, die diese Maschine für eine umfangreiche Palette an Arbeitseinsätzen zum idealen Partner macht.



MODELLE	M8.3EVO	M12.3EVO
Maximale Tragfähigkeit kg	800	1200
Maschinengewicht kg	510	720
Maximale Länge mm	1620	1800
Maximale Breite mm	800	1000
Maximale Höhe mm	1175	1144
Bodenhöhe/Bodenfreiheit mm	100	110
Obere Längsneigung	35%	35%
Obere Querneigung	20%	20%
Höchstgeschwindigkeit km/h	4	5
Marke Motor	Kubota	Kubota
Modell	Z-602	D722
Kraftstoff	Diesel	Diesel
Anzahl Zylinder	2	3
Hubraum cm³	600	720
Max. Drehzahl U/min	3600	3600
Leistung kW	12,5 kW	14,9 kW
Anlasser	Elektrisch	Elektrisch
Motorkühlung	Flüssigkeitskühlung	Flüssigkeitskühlung
Kraftstofftank l	14	14
Batterie V/Ah	12 V	12 V
Antriebstyp	Hydrostatisch	Hydrostatisch
Pumpe cm³	11+11	13+13
Hydraulikmotor	Getriebemotor	Getriebemotor
Bedienelemente/Hebel	Hydraulisch	Hydraulisch
Fahrerstand	Am Boden / Trittbrett	Am Boden / Trittbrett
Feststell- bremse	Automatisch Manueller Wählschalter	Automatisch Manueller Wählschalter
Typ	Gummi	Gummi
Abmessungen	180x72x36	230x72x40
Rollen pro Seite	4	4
Verbraucherpumpe cm³	Zahnräder 8 + 2,5	Zahnräder 8 + 2,5
Öldurchsatz Hilfskreis l/min	27 + 8	27 + 8
Maximaler Druck bar	180	200
Ölkühlung Hilfskreis	Ja	Ja
Hydraulikanschlüsse	8	8
MULTIFUNKTION - SCHNELLES ANKUPPELN	Ja	Ja

## CINGO Geräteträger

Dieser vielseitige, auf Raupen laufende Geräteträger wurde speziell für die im Weinbau und der Landwirtschaft allgemein gestellten Anforderungen entwickelt. Seine Vielseitigkeit ergibt sich aus der Möglichkeit, den Unterwagen mit einer breiten Palette an spezifischen Anbaugeräten ausstatten zu können, was ihn zu einem wirklich universellen Helfer bei zahlreichen Anwendungen macht.

Diese schmal geschnittene Maschine ermöglicht das problemlose Durchfahren enger Bereiche, z. B. zwischen den Weinreihen. Dies ist von besonderem Vorteil bei Arbeiten, die Genauigkeit und Manövrierfähigkeit in beengten Bereichen erfordern. Der Cingo wurde entwickelt, um genau diese Herausforderungen zu meistern, ohne Kompromisse in Sachen Leistung oder Funktionalität eingehen zu müssen.

Seine Leistung zieht er aus einem Dieselmotor mit 25 PS, der die nötige Kraft zum Bewältigen verschiedener landwirtschaftlicher Tätigkeiten bereitstellt. Das Raupenfahrwerk mit schwingenden Rollen sorgt für einen hervorragenden Bodenkontakt, so dass der Cingo auf unterschiedlichen Böden und unter verschiedenen Bedingungen arbeiten kann.



MODELLE	M4.3EVO
Maximale Tragfähigkeit kg	400
Maschinengewicht kg	750
Maximale Länge mm	2098
Maximale Breite mm	679
Maximale Höhe mm	1.397
Bodenhöhe/Bodenfreiheit mm	90
Obere Längsneigung	35%
Obere Querneigung	20%
Höchstgeschwindigkeit km/h	5
Marke Motor	
Modell	
Kraftstoff	Diesel
Anzahl Zylinder	3
Hubraum cm³	1129
Max. Drehzahl U/min	3.100
Leistung kW	19 kW
Anlasser	Elektrisch
Motorkühlung	Flüssigkeitskühlung
Kraftstofftank l	25
Batterie V/Ah	12 V
Antriebstyp	Hydrostatisch
Pumpe cm³	17+17
Hydraulikmotor	Getriebemotor
Bedienelemente/Hebel	Hydraulisch
Fahrerstand	Am Boden / Trittbrett
Feststellbremse	Automatisch Manueller Wählschalter
Typ	Gummi
Abmessungen	180x72x41
Rollen pro Seite	6
Verbraucherpumpe cm³	Zahnräder 12+4
Öldurchsatz Hilfskreis l/min	35+14
Maximaler Druck bar	180
Ölkühlung Hilfskreis	Ja (zwei Kühler)
Hydraulikanschlüsse	12
MULTIFUNKTION - SCHNELLES ANKUPPELN	Nein





## CINGO mit Elektroantrieb

Die neue Baureihe Cingo mit Elektroantrieb wurde mit dem Ziel entwickelt, die Energieeffizienz zu maximieren, um die größtmögliche Autonomie zu bieten. Zu den wichtigsten Komponenten dieser Baureihe gehören eine Lithium-Batterie mit hoher Kapazität, elektrische Getriebemotoren und eine Elektropumpe. Diese Elemente arbeiten synergetisch zusammen, um in jeder Umwelt- und Arbeitssituation stets optimale Leistung zu garantieren.

Der elektrische Cingo bewegt sich mit Präzision, ist reaktionsschnell und leise, was der Technologie der elektrischen Getriebemotoren zu verdanken ist. Dies sorgt nicht nur für eine angenehmere Einsatzerfahrung, sondern trägt auch zur Verringerung der Lärmbelastung während der Arbeit bei.

Die Ladesteckdose des elektrischen Cingo entspricht den Automobilzertifizierungen und gewährleistet während des Ladevorgangs Sicherheit und Kompatibilität. Dadurch kann die Maschine unter allen Bedingungen und mit kurzen Ladezeiten aufgeladen werden, wodurch maximale Betriebsverfügbarkeit bereitgestellt wird.

MODELLE	M600TD-E
Maximale Tragfähigkeit kg	600
Maschinengewicht kg	500
Maximale Länge mm	1560
Maximale Breite mm	753
Maximale Höhe mm	1200
Bodenhöhe/Bodenfreiheit mm	77
Obere Längsneigung	35%
Obere Querneigung	20%
Höchstgeschwindigkeit km/h	3 - 5
Versorgung	Elektrisch
Batteriekapazität Wh	7500
Spannung V	48
Nachladegeschwindigkeit h	3
Voraussichtliche Autonomie h	4
Hydrauliköltyp	Biologisch abbaubar
Antriebstyp	Elektrisch
Antrieb cm <sup>3</sup>	2 Getriebemotoren
Vorschubmodus	Eco / Power
Bedienelemente/Hebel	Elektrisch
Fahrerstand	Trittbrett
Feststellbremse	Automatisch
Raupentyp	Gummi
Abmessungen cm	180x72x36
Rollen pro Seite	4
Verbraucherpumpe cm <sup>3</sup>	1,7
Öldurchsatz Hilfskreis l/min	3,5
Maximaler Druck bar	150
Ölkühlung Hilfskreis	-
Hydraulikanschlüsse	2

# Anbaugeräte

## Entdecken Sie eine Welt voller Möglichkeiten.

Der Cingo verwandelt sich dank einer umfassenden Palette an verfügbaren Anbaugeräten zu einem leistungsstarken, hocheffizienten und rentablen Arbeitsmittel.

Das Multifunktionssystem ermöglicht einen schnellen und sicheren Wechsel der Anbaugeräte. Dies bedeutet, dass der Bediener bei der Installation wertvolle Zeit spart und mehr Rentabilität erzielt wird. Dank der Vielseitigkeit des Wechselsystems der Anbaugeräte lässt sich der Cingo schnell und einfach an unterschiedliche Arbeitsanforderungen anpassen.

MODELLE CINGO TRANSPORTER	M500*	M700TD	M8.3TD-EVO
Dumpermulde	X	X	X
Dumpermulde mit Selbstladeschaufel	X	X	X
Mulde mit kippbaren Bordwänden	X	X	X
Betonmischer 200 Liter		X	X
Betonmischer 200 Liter mit Selbstladeschaufel		X	X
Schiebeschild			X
Großraum-Dumpermulde mit vorderer Bordwand		X	X
Großraum-Dumpermulde mit vorderer Bordwand und selbstladender Schaufel		X	X
Dumpermulde mit Hochkippvorrichtung und Selbstladeschaufel		X	X
Zerstäuber 200 Liter mit eigenem Benzinmotor		X	X
Mulde mit Hochkippvorrichtung		X	
Mulde mit Hochkippvorrichtung und Selbstladeschaufel		X	

\* bei der Mini-Serie M500 sind die Anbaugeräte nicht austauschbar

MEHRZWECKMODELLE CINGO	M8.3EVO	M12.3EVO
Anbaugeräte für Bauwesen und Erdbewegung		
Dumpermulde	X	X
Dumpermulde mit Selbstladeschaufel	X	X
Dumpermulde mit Hochkippvorrichtung	X	X
Betonmischer 200 Liter	X	X
Betonmischer 200 Liter mit Selbstladeschaufel	X	X
Manueller Hydraulikhammer - 20 kg	X	X
Dreiseitig kippbarer Aufbau mit kippbaren Bordwänden	X	X
Anbaugeräte für Land- und Forstwirtschaft und Grünflächen		
Aufbau mit kippbaren Bordwänden und Flachmulde	X	X
Häcksler für Sträucher, Gras und Stiele	X	X
Erdborher	X	X
Hubmaststapler mit Lastgabeln	X	X
Paletten-Transporter	X	X
Hubmaststapler mit Lastgabeln und Kistenhalter für Bienenstöcke	X	X
Seilwinde		X
Schneefräse	X	X
Schiebeschild mit hydraulischer Ausrichtung	X	X
Schneeschild	X	X
Anbaugeräte HANDLER 400 und kombinierbares Zubehör		
HANDLER 400 - Teleskoparm komplett mit Lastgabeln		X
Schaufel für Handler 400		X
Schaufel 4x1 für Handler 400		X
Lastgabel mit Niederhalter für Handler 400		X

## Dumper

Ideal für den Schüttguttransport und das präzise Entladen.  
Ist mit dem Schnellkupplungssystem kompatibel.

	M 8.3EVO	M 12.3EVO
Fassungsvermögen der Mulde (l)	400	550
Nutzlast (kg)	730	1100
Breite (mm)	800	920



## Dumper mit Selbstladeschaufel

Bietet den Vorteil einer Frontschaufel mit hydraulischer Betätigung zum Laden des Materials.  
Ist mit dem Schnellkupplungssystem kompatibel.

	M 8.3EVO	M 12.3EVO
Fassungsvermögen der Mulde (l)	400	550
Nutzlast (kg)	655	980
Fassungsvermögen der Schaufel (l)	80	90
Breite (mm)	970	1.080



## Dreiseitig kippbar

Die Vielseitigkeit der Mulde mit auf drei Seiten kippbaren Bordwänden.

	M 8.3EVO	M 12.3EVO
Nutzlast (kg)	710	1100
Breite (mm)	750	920
Länge (mm)	1050	1250
Höhe der Bordwände (mm)	450	450



## Kippmulde mit Bordwänden

Die Vielseitigkeit einer Kippmulde mit beweglichen Bordwänden, die bei Bedarf als Ladefläche verwendet werden können und deren Fläche vergrößern.

	M 8.3EVO	M 12.3EVO
Nutzlast (kg)	720	1100
Breite bei hochgeklappten Bordwänden (mm)	800	1000
Breite mit ausgeklappten Bordwänden (mm)	1445	1650
Höhe der Bordwände (mm)	300	300

## Strauchhäcksler

Ideal zum Häckseln von Schnittresten, Stöcken, kleinen Sträuchern und zum Säubern von Abhängen und Wegen. Ist mit dem Schnellkupplungssystem kompatibel.

	M 8.3EVO	M 12.3EVO
Arbeitsbreite (mm)	800	1100







## Hubmaststapler mit Lastgabeln

Ideal für präzise Umschlagarbeiten, bei denen hohe Hubleistung benötigt wird. Ist mit dem Schnellkupplungssystem kompatibel.

	M 8.3EVO	M 12.3EVO
Maximale Tragfähigkeit (kg)	200	400
Hubhöhe (mm)	1600	1800

## Teleskopklader

Ein agiles Arbeitsgerät, das mit verschiedenen Anbaugeräten (Schaufeln, Gabeln, Greifern, Baggerschaufel) für Aushub, Heben, Laden, Transport und Umschlag ausgestattet werden kann. Ist mit dem Schnellkupplungssystem kompatibel.

	M 12.3EVO
Maximale Tragfähigkeit (kg)	400
Hubhöhe (mm)	3400



## Schneefräse

Die hydraulisch angetriebene Fräse verfügt über eine Auswurftrurbine mit stufenlos von Hand einstellbarer Auswurfrichtung. Ist mit dem Schnellkupplungssystem kompatibel.

	M 8.3EVO	M 12.3EVO
Arbeitsbreite (mm)	800	1000

## Schneeschild

Mit hydraulisch gesteuerter Ausrichtung zum Schneeräumen geeignet. Ist mit einem stoßfesten System mit Federrückstellung ausgestattet, das eine einfache Verwendung ermöglicht und Probleme auf unbefestigten Böden vermeidet.

	M 8.3EVO	M 12.3EVO
Schildbreite (mm)	1300	1300
Schildhöhe (mm)	470	470
Anstellwinkel des Schilds (Grad)	±30	±30



## Schiebeschild

Das bedienerfreundliche Schild eignet sich zum Ausmisten der Ställe, Anhäufen von Schüttgut und zum Schneeräumen.

	M 8.3EVO	M 12.3EVO
Schildbreite (mm)	1100	1300
Schildhöhe (mm)	470	470
Anstellwinkel des Schilds (Grad)	±18	±18

## Erdbohrer

Zum präzisen Bohren von Löchern in den Boden für die Aufnahme von Mästen, Stützen und für das Setzen von Jungpflanzen. Mit dem Schnellkupplungssystem kompatibel.

	M 8.3EVO	M 12.3EVO
Bohrdurchmesser (mm)	200	200
Maximale Bohrtiefe (mm)	800	800



## Seilwinde mit Ladefläche

Die vorteilhafte Kombination eines hydraulischen Zugsystems mit einem vielseitigen Transportfahrzeug. Ideal für den Einsatz in der Forstwirtschaft.

	M 12.3EVO
Maximale Tragfähigkeit (kg)	1000
Max. Zugkraft (kg)	1500
Seillänge (m)	50

## Manueller Hydraulikhammer

Für kleine oder große Abrissarbeiten, bei denen höchste Präzision und Effizienz erforderlich sind.

	M 8.3EVO	M 12.3EVO
Gewicht des Anbaugeräts (kg)	20	20



## Betonmischer

Entwickelt zum Mischen von Beton. Ist mit dem Schnellkupplungssystem kompatibel.

	M 8.3EVO	M 12.3EVO
Fassungsvermögen des Betonmischers (l)	350	350
Betonmenge (l)	200	200
Breite des Anbaugeräts (mm)	1050	1050

## Betonmischer mit Selbstladeschaufel

Zur Steigerung der Produktivität durch direktes Laden der Zuschlagsstoffe. Ist mit dem Schnellkupplungssystem kompatibel.

	M 8.3EVO	M 12.3EVO
Fassungsvermögen des Betonmischers (l)	350	350
Betonmenge (l)	200	200
Fassungsvermögen der Schaufel (l)	40	40
Breite des Anbaugeräts (mm)	1050	1050





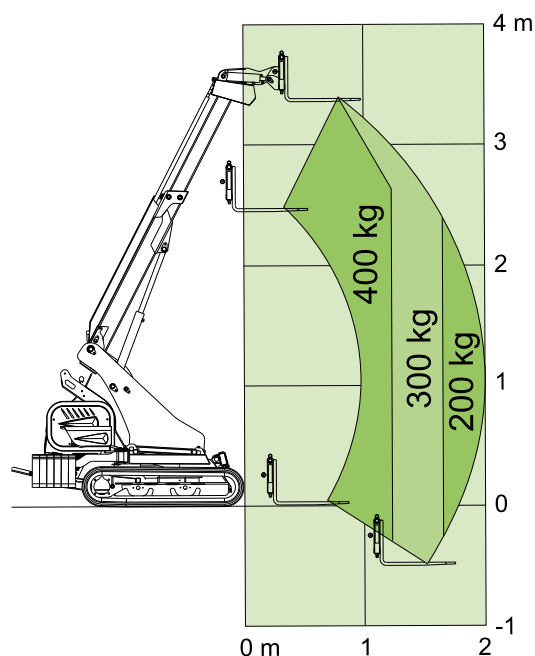
# Anbaugerät Handler 400

Die Anbaugeräte des Cingo-Systems sind ein Erfolgsrezept, aus dem ein neues Flexibilitätskonzept für Raupentransporter entstand. Für alle Modelle sind unzählige Arbeitsgeräte mit zahlreichen, innovativen technologischen Inhalten erhältlich, die Leistungsfähigkeit im Einsatz erhöhen, die Vielseitigkeit untermauern und den Einsatz in allen Bereichen optimieren: vom Baugewerbe bis hin zur Landwirtschaft, vom Recycling bis zum Gartenbau.

## HANDLER 400

Das exklusive Anbaugerät Handler ist komplett mit den anderen Zubehörteilen des Mehrzwecksystems austauschbar und verwandelt den Cingo in einen echten Teleskoplader im Kompaktformat. Das Anbaugerät wird am Modell Cingo M12.3EVO montiert. In der Standardausstattung wird der Handler 400 mit Lastgabeln geliefert. Bei Bedarf kann der Teleskoparm auch mit einer Vielzahl anderer Anbaugeräte (Schaufeln, Gabel mit Niederhalter, Stammgreifer, Heckenschneider) zum Ausheben, Heben, Transportieren und Schneiden ausgestattet werden.

Technische Daten	
Maximale Tragfähigkeit (kg)	400
Gewicht des Anbaugeräts Handler (kg)	680 (ohne Maschine)
Hubhöhe (m)	3,4
Dieselmotor Kubota (PS)	21
Höchstgeschwindigkeit (km/h)	4,9
Antrieb	Hydrostatisch
Bedienelemente Teleskoparm	Elektromechanischer Joystick
Hydraulische Abstützung vorne	Serienmäßig
Doppelpumpe mit hydraulischem Nebenanschluss	Serienmäßig



Bei ausgefahrenem Teleskoparm beträgt die maximale Tragfähigkeit des Handler 400 ganze 400 kg (einschließlich Lastgabeln).

Das Anbaugerät ist mit einem Kippschutzsystem ausgestattet, das dem Bediener maximale Sicherheit gewährt.

