

CINGO Transporter

Die Cingo Transporter sind wendige, extrem kompakte und sichere Minidumper, die sich durch erstklassige Eigenschaften auszeichnen. Diese Fahrzeuge können auf einen hydraulischen Antrieb, einen sehr niedrig liegenden Schwerpunkt und eine einfache, intuitive Steuerung zählen. Je nach Version können sie mit hydraulischen Motoren für den Vorschub oder mit hydraulischen Getriebemotoren mit zwei Geschwindigkeiten ausgestattet werden. Das „Overcenter“-Ventil garantiert eine exzellente Leistung und maximale Sicherheit beim Fahren an Steigungen, wodurch eine präzise Geschwindigkeitskontrolle möglich ist.

Darüber hinaus läuft der Wechsel der für den Cingo Transporter verfügbaren Anbaugeräte durch die Möglichkeit, letztere auf vier Füßen am Boden abzustellen, jetzt noch müheloser ab. Dies vereinfacht die für den Wechsel des Anbaugeräts erforderlichen Arbeiten erheblich, was mehr Flexibilität und Schnelligkeit bei der Anpassung des Fahrzeugs an unterschiedliche Arbeitsanforderungen mit sich bringt.

Auf den Punkt gebracht, vereinen die Cingo Transporter exzellente Leistung, maximale Sicherheit sowie den einfachen Wechsel der Anbaugeräte und bieten so eine vielseitige und zuverlässige Option für den Transport von Materialien auf engem Raum oder auf schwierigen Böden.



| MODELLE | M500 | M700TD | M8.3TD-EVO |
|-------------------------------------|----------------------------|---------------------------------------|---------------------------------------|
| Maximale Tragfähigkeit kg | 500 | 700 | 800 |
| Maschinengewicht kg | 210/230 | 480 | 510 |
| Maximale Länge mm | 1471 | 1640 | 1800 |
| Maximale Breite mm | 690 | 750 | 800 |
| Maximale Höhe mm | 1125 | 1230 | 1175 |
| Bodenhöhe/Bodenfreiheit mm | 115 | 100 | 120 |
| Obere Längsneigung | 35% | 35% | 35% |
| Obere Querneigung | 20% | 20% | 20% |
| Höchstgeschwindigkeit km/h | 3,5 | 4 | 4 |
| Marke Motor | Honda | Honda | Kubota |
| Modell | GX 200 | GX 390 | Z-602 |
| Kraftstoff | Benzin | Benzin | Diesel |
| Anzahl Zylinder | 1 | 1 | 2 |
| Hubraum cm³ | 196 | 389 | 600 |
| Max. Drehzahl U/min | 3.850±100 | 3600 | 3600 |
| Leistung kW | 4,1 kW | 8,7 kW | 12,5 kW |
| Anlasser | Manuell mit Seilzugstarter | Manuell mit Seilzugstarter/Elektrisch | Elektrisch |
| Motorkühlung | Luftkühlung | Luftkühlung | Flüssigkeitskühlung |
| Kraftstofftank l | 3,1 | 6,1 | 14 |
| Batterie V/Ah | - | 12 V | 12 V |
| Antriebstyp | Hydraulik | Hydraulik | Hydrostatisch |
| Pumpe cm³ | 3,2 + 3,2 | 4,27+4,27 | 11+11 |
| Hydraulikmotor | Orbital | Getriebemotor | Getriebemotor |
| Bedienelemente/Hebel | Hydraulisch | Hydraulisch | Hydraulisch |
| Fahrerstand | Am Boden | Am Boden / Trittbrett | Am Boden / Trittbrett |
| Feststellbremse | Manuell | Automatisch Zweiter Gang - schnell | Automatisch Manueller Wählschalter |
| Typ | Gummi | Gummi | Gummi |
| Abmessungen | 160x72x33 | 180x72x36 | 180x72x36 |
| Rollen pro Seite | 3 | 4 | 4 |
| Verbraucherpumpe cm³ | - | Zahnräder 6 | Zahnräder 8 + 2,5 |
| Öldurchsatz Hilfskreis l/min | - | 20 | 27 + 8 |
| Maximaler Druck bar | - | 180 | 180 |
| Ölkühlung Hilfskreis | Nein | Ja | Ja |
| Hydraulikanschlüsse | 2 | 4 | 8 |
| MULTIFUNKTION - SCHNELLES ANKUPPELN | Nein | Nein | Nein |

CINGO Multifunktion

Die Schnellkupplungsvorrichtung für Anbaugeräte, die aus zwei robusten Stahlarmen besteht, ist patentiert und ermöglicht einen schnellen und einfachen Wechsel der Ausrüstungen. Dank dieses hydraulisch betätigten Kupplungssystems kann der Cingo einfach an verschiedene Arbeitstätigkeiten angepasst werden.

Die Modelle Cingo mit hydrostatischem Antrieb und Getriebemotoren sind mit einer integrierten Feststellbremse ausgestattet und bremsen dynamisch. Die hydraulischen Servosteuerungen ermöglichen das Regeln der Geschwindigkeit bis zu einer Höchstgeschwindigkeit von 5 km/h. Darüber hinaus kann damit die Kontrolle über die gesamte Strecke hinweg mit Leichtigkeit und Millimetergenauigkeit gehalten werden.

Zusammenfassend bietet das Cingo-System eine Kombination aus Leistung, Sicherheit und Benutzerfreundlichkeit, die diese Maschine für eine umfangreiche Palette an Arbeitseinsätzen zum idealen Partner macht.



| MODELLE | M8.3EVO | M12.3EVO |
|-------------------------------------|---------------------------------------|---------------------------------------|
| Maximale Tragfähigkeit kg | 800 | 1200 |
| Maschinengewicht kg | 510 | 720 |
| Maximale Länge mm | 1620 | 1800 |
| Maximale Breite mm | 800 | 1000 |
| Maximale Höhe mm | 1175 | 1144 |
| Bodenhöhe/Bodenfreiheit mm | 100 | 110 |
| Obere Längsneigung | 35% | 35% |
| Obere Querneigung | 20% | 20% |
| Höchstgeschwindigkeit km/h | 4 | 5 |
| Marke Motor | Kubota | Kubota |
| Modell | Z-602 | D722 |
| Kraftstoff | Diesel | Diesel |
| Anzahl Zylinder | 2 | 3 |
| Hubraum cm³ | 600 | 720 |
| Max. Drehzahl U/min | 3600 | 3600 |
| Leistung kW | 12,5 kW | 14,9 kW |
| Anlasser | Elektrisch | Elektrisch |
| Motorkühlung | Flüssigkeitskühlung | Flüssigkeitskühlung |
| Kraftstofftank l | 14 | 14 |
| Batterie V/Ah | 12 V | 12 V |
| Antriebstyp | Hydrostatisch | Hydrostatisch |
| Pumpe cm³ | 11+11 | 13+13 |
| Hydraulikmotor | Getriebemotor | Getriebemotor |
| Bedienelemente/Hebel | Hydraulisch | Hydraulisch |
| Fahrerstand | Am Boden / Trittbrett | Am Boden / Trittbrett |
| Feststell- bremse | Automatisch Manueller Wählschalter | Automatisch Manueller Wählschalter |
| Typ | Gummi | Gummi |
| Abmessungen | 180x72x36 | 230x72x40 |
| Rollen pro Seite | 4 | 4 |
| Verbraucherpumpe cm³ | Zahnräder 8 + 2,5 | Zahnräder 8 + 2,5 |
| Öldurchsatz Hilfskreis l/min | 27 + 8 | 27 + 8 |
| Maximaler Druck bar | 180 | 200 |
| Ölkühlung Hilfskreis | Ja | Ja |
| Hydraulikanschlüsse | 8 | 8 |
| MULTIFUNKTION - SCHNELLES ANKUPPELN | Ja | Ja |

CINGO Geräteträger

Dieser vielseitige, auf Raupen laufende Geräteträger wurde speziell für die im Weinbau und der Landwirtschaft allgemein gestellten Anforderungen entwickelt. Seine Vielseitigkeit ergibt sich aus der Möglichkeit, den Unterwagen mit einer breiten Palette an spezifischen Anbaugeräten ausstatten zu können, was ihn zu einem wirklich universellen Helfer bei zahlreichen Anwendungen macht.

Diese schmal geschnittene Maschine ermöglicht das problemlose Durchfahren enger Bereiche, z. B. zwischen den Weinreihen. Dies ist von besonderem Vorteil bei Arbeiten, die Genauigkeit und Manövrierfähigkeit in beengten Bereichen erfordern. Der Cingo wurde entwickelt, um genau diese Herausforderungen zu meistern, ohne Kompromisse in Sachen Leistung oder Funktionalität eingehen zu müssen.

Seine Leistung zieht er aus einem Dieselmotor mit 25 PS, der die nötige Kraft zum Bewältigen verschiedener landwirtschaftlicher Tätigkeiten bereitstellt. Das Raupenfahrwerk mit schwingenden Rollen sorgt für einen hervorragenden Bodenkontakt, so dass der Cingo auf unterschiedlichen Böden und unter verschiedenen Bedingungen arbeiten kann.



| MODELLE | M4.3EVO |
|-------------------------------------|---------------------------------------|
| Maximale Tragfähigkeit kg | 400 |
| Maschinengewicht kg | 750 |
| Maximale Länge mm | 2098 |
| Maximale Breite mm | 679 |
| Maximale Höhe mm | 1.397 |
| Bodenhöhe/Bodenfreiheit mm | 90 |
| Obere Längsneigung | 35% |
| Obere Querneigung | 20% |
| Höchstgeschwindigkeit km/h | 5 |
| Marke Motor | |
| Modell | |
| Kraftstoff | Diesel |
| Anzahl Zylinder | 3 |
| Hubraum cm³ | 1129 |
| Max. Drehzahl U/min | 3.100 |
| Leistung kW | 19 kW |
| Anlasser | Elektrisch |
| Motorkühlung | Flüssigkeitskühlung |
| Kraftstofftank l | 25 |
| Batterie V/Ah | 12 V |
| Antriebstyp | Hydrostatisch |
| Pumpe cm³ | 17+17 |
| Hydraulikmotor | Getriebemotor |
| Bedienelemente/Hebel | Hydraulisch |
| Fahrerstand | Am Boden / Trittbrett |
| Feststell- bremse | Automatisch Manueller Wählschalter |
| Typ | Gummi |
| Abmessungen | 180x72x41 |
| Rollen pro Seite | 6 |
| Verbraucherpumpe cm³ | Zahnräder 12+4 |
| Öldurchsatz Hilfskreis l/min | 35+14 |
| Maximaler Druck bar | 180 |
| Ölkühlung Hilfskreis | Ja (zwei Kühler) |
| Hydraulikanschlüsse | 12 |
| MULTIFUNKTION - SCHNELLES ANKUPPELN | Nein |



CINGO mit Elektroantrieb

Die neue Baureihe Cingo mit Elektroantrieb wurde mit dem Ziel entwickelt, die Energieeffizienz zu maximieren, um die größtmögliche Autonomie zu bieten. Zu den wichtigsten Komponenten dieser Baureihe gehören eine Lithium-Batterie mit hoher Kapazität, elektrische Getriebemotoren und eine Elektropumpe. Diese Elemente arbeiten synergetisch zusammen, um in jeder Umwelt- und Arbeitssituation stets optimale Leistung zu garantieren.

Der elektrische Cingo bewegt sich mit Präzision, ist reaktionsschnell und leise, was der Technologie der elektrischen Getriebemotoren zu verdanken ist. Dies sorgt nicht nur für eine angenehmere Einsatzerfahrung, sondern trägt auch zur Verringerung der Lärmbelastung während der Arbeit bei.

Die Ladesteckdose des elektrischen Cingo entspricht den Automobilzertifizierungen und gewährleistet während des Ladevorgangs Sicherheit und Kompatibilität. Dadurch kann die Maschine unter allen Bedingungen und mit kurzen Ladezeiten aufgeladen werden, wodurch maximale Betriebsverfügbarkeit bereitgestellt wird.

| MODELLE | M600TD-E |
|----------------------------------|---------------------|
| Maximale Tragfähigkeit kg | 600 |
| Maschinengewicht kg | 500 |
| Maximale Länge mm | 1560 |
| Maximale Breite mm | 753 |
| Maximale Höhe mm | 1200 |
| Bodenhöhe/Bodenfreiheit mm | 77 |
| Obere Längsneigung | 35% |
| Obere Querneigung | 20% |
| Höchstgeschwindigkeit km/h | 3 - 5 |
| Versorgung | Elektrisch |
| Batteriekapazität Wh | 7500 |
| Spannung V | 48 |
| Nachladegeschwindigkeit h | 3 |
| Voraussichtliche Autonomie h | 4 |
| Hydraulikölytyp | Biologisch abbaubar |
| Antriebstyp | Elektrisch |
| Antrieb cm ³ | 2 Getriebemotoren |
| Vorschubmodus | Eco / Power |
| Bedienelemente/Hebel | Elektrisch |
| Fahrerstand | Trittbrett |
| Feststellbremse | Automatisch |
| Raupentyp | Gummi |
| Abmessungen cm | 180x72x36 |
| Rollen pro Seite | 4 |
| Verbraucherpumpe cm ³ | 1,7 |
| Öldurchsatz Hilfskreis l/min | 3,5 |
| Maximaler Druck bar | 150 |
| Ölkühlung Hilfskreis | - |
| Hydraulikanschlüsse | 2 |

Anbaugeräte

Entdecken Sie eine Welt voller Möglichkeiten.

Der Cingo verwandelt sich dank einer umfassenden Palette an verfügbaren Anbaugeräten zu einem leistungsstarken, hocheffizienten und rentablen Arbeitsmittel.

Das Multifunktionssystem ermöglicht einen schnellen und sicheren Wechsel der Anbaugeräte. Dies bedeutet, dass der Bediener bei der Installation wertvolle Zeit spart und mehr Rentabilität erzielt wird. Dank der Vielseitigkeit des Wechselsystems der Anbaugeräte lässt sich der Cingo schnell und einfach an unterschiedliche Arbeitsanforderungen anpassen.

| MODELLE CINGO TRANSPORTER | M500* | M700TD | M8.3TD-EVO |
|--|-------|--------|------------|
| Dumpermulde | X | X | X |
| Dumpermulde mit Selbstladeschaufel | X | X | X |
| Mulde mit kippbaren Bordwänden | X | X | X |
| Betonmischer 200 Liter | | X | X |
| Betonmischer 200 Liter mit Selbstladeschaufel | | X | X |
| Schiebeschild | | | X |
| Großraum-Dumpermulde mit vorderer Bordwand | | X | X |
| Großraum-Dumpermulde mit vorderer Bordwand und selbstladender Schaufel | | X | X |
| Dumpermulde mit Hochkippvorrichtung und Selbstladeschaufel | | X | X |
| Zerstäuber 200 Liter mit eigenem Benzinmotor | | X | X |
| Mulde mit Hochkippvorrichtung | | X | |
| Mulde mit Hochkippvorrichtung und Selbstladeschaufel | | X | |

* bei der Mini-Serie M500 sind die Anbaugeräte nicht austauschbar

| MEHRZWECKMODELLE CINGO | M8.3EVO | M12.3EVO |
|---|---------|----------|
| Anbaugeräte für Bauwesen und Erdbewegung | | |
| Dumpermulde | X | X |
| Dumpermulde mit Selbstladeschaufel | X | X |
| Dumpermulde mit Hochkippvorrichtung | X | X |
| Betonmischer 200 Liter | X | X |
| Betonmischer 200 Liter mit Selbstladeschaufel | X | X |
| Manueller Hydraulikhammer - 20 kg | X | X |
| Dreiseitig kippbarer Aufbau mit kippbaren Bordwänden | X | X |
| Anbaugeräte für Land- und Forstwirtschaft und Grünflächen | | |
| Aufbau mit kippbaren Bordwänden und Flachmulde | X | X |
| Häcksler für Sträucher, Gras und Stiele | X | X |
| Erdborher | X | X |
| Hubmaststapler mit Lastgabeln | X | X |
| Paletten-Transporter | X | X |
| Hubmaststapler mit Lastgabeln und Kistenhalter für Bienenstöcke | X | X |
| Seilwinde | | X |
| Schneefräse | X | X |
| Schiebeschild mit hydraulischer Ausrichtung | X | X |
| Schneeschild | X | X |
| Anbaugeräte HANDLER 400 und kombinierbares Zubehör | | |
| HANDLER 400 - Teleskoparm komplett mit Lastgabeln | | X |
| Schaufel für Handler 400 | | X |
| Schaufel 4x1 für Handler 400 | | X |
| Lastgabel mit Niederhalter für Handler 400 | | X |

Dumper

Ideal für den Schüttguttransport und das präzise Entladen.
Ist mit dem Schnellkupplungssystem kompatibel.

| | M 8.3EVO | M 12.3EVO |
|--------------------------------|----------|-----------|
| Fassungsvermögen der Mulde (l) | 400 | 550 |
| Nutzlast (kg) | 730 | 1100 |
| Breite (mm) | 800 | 920 |



Dumper mit Selbstladeschaufel

Bietet den Vorteil einer Frontschaufel mit hydraulischer Betätigung zum Laden des Materials.
Ist mit dem Schnellkupplungssystem kompatibel.

| | M 8.3EVO | M 12.3EVO |
|-----------------------------------|----------|-----------|
| Fassungsvermögen der Mulde (l) | 400 | 550 |
| Nutzlast (kg) | 655 | 980 |
| Fassungsvermögen der Schaufel (l) | 80 | 90 |
| Breite (mm) | 970 | 1.080 |

Dreiseitig kippbar

Die Vielseitigkeit der Mulde mit auf drei Seiten kippbaren Bordwänden.

| | M 8.3EVO | M 12.3EVO |
|-------------------------|----------|-----------|
| Nutzlast (kg) | 710 | 1100 |
| Breite (mm) | 750 | 920 |
| Länge (mm) | 1050 | 1250 |
| Höhe der Bordwände (mm) | 450 | 450 |



Kippmulde mit Bordwänden

Die Vielseitigkeit einer Kippmulde mit beweglichen Bordwänden, die bei Bedarf als Ladefläche verwendet werden können und deren Fläche vergrößern.

| | M 8.3EVO | M 12.3EVO |
|---|----------|-----------|
| Nutzlast (kg) | 720 | 1100 |
| Breite bei hochgeklappten Bordwänden (mm) | 800 | 1000 |
| Breite mit ausgeklappten Bordwänden (mm) | 1445 | 1650 |
| Höhe der Bordwände (mm) | 300 | 300 |

Strauchhäcksler

Ideal zum Häckseln von Schnittresten, Stöcken, kleinen Sträuchern und zum Säubern von Abhängen und Wegen. Ist mit dem Schnellkupplungssystem kompatibel.

| | M 8.3EVO | M 12.3EVO |
|--------------------|----------|-----------|
| Arbeitsbreite (mm) | 800 | 1100 |





Hubmaststapler mit Lastgabeln

Ideal für präzise Umschlagarbeiten, bei denen hohe Hubleistung benötigt wird. Ist mit dem Schnellkupplungssystem kompatibel.

| | M 8.3EVO | M 12.3EVO |
|-----------------------------|----------|-----------|
| Maximale Tragfähigkeit (kg) | 200 | 400 |
| Hubhöhe (mm) | 1600 | 1800 |

Teleskopklader

Ein agiles Arbeitsgerät, das mit verschiedenen Anbaugeräten (Schaufeln, Gabeln, Greifern, Baggerschaufel) für Aushub, Heben, Laden, Transport und Umschlag ausgestattet werden kann. Ist mit dem Schnellkupplungssystem kompatibel.

| | M 12.3EVO |
|-----------------------------|-----------|
| Maximale Tragfähigkeit (kg) | 400 |
| Hubhöhe (mm) | 3400 |



Schneefräse

Die hydraulisch angetriebene Fräse verfügt über eine Auswurftrurbine mit stufenlos von Hand einstellbarer Auswurfrichtung. Ist mit dem Schnellkupplungssystem kompatibel.

| | M 8.3EVO | M 12.3EVO |
|--------------------|----------|-----------|
| Arbeitsbreite (mm) | 800 | 1000 |

Schneeschild

Mit hydraulisch gesteuerter Ausrichtung zum Schneeräumen geeignet. Ist mit einem stoßfesten System mit Federrückstellung ausgestattet, das eine einfache Verwendung ermöglicht und Probleme auf unbefestigten Böden vermeidet.

| | M 8.3EVO | M 12.3EVO |
|----------------------------------|----------|-----------|
| Schildbreite (mm) | 1300 | 1300 |
| Schildhöhe (mm) | 470 | 470 |
| Anstellwinkel des Schilds (Grad) | ±30 | ±30 |



Schiebeschild

Das bedienerfreundliche Schild eignet sich zum Ausmisten der Ställe, Anhäufen von Schüttgut und zum Schneeräumen.

| | M 8.3EVO | M 12.3EVO |
|----------------------------------|----------|-----------|
| Schildbreite (mm) | 1100 | 1300 |
| Schildhöhe (mm) | 470 | 470 |
| Anstellwinkel des Schilds (Grad) | ±18 | ±18 |

Erdbohrer

Zum präzisen Bohren von Löchern in den Boden für die Aufnahme von Mästen, Stützen und für das Setzen von Jungpflanzen. Mit dem Schnellkupplungssystem kompatibel.

| | M 8.3EVO | M 12.3EVO |
|-------------------------|----------|-----------|
| Bohrdurchmesser (mm) | 200 | 200 |
| Maximale Bohrtiefe (mm) | 800 | 800 |



Seilwinde mit Ladefläche

Die vorteilhafte Kombination eines hydraulischen Zugsystems mit einem vielseitigen Transportfahrzeug. Ideal für den Einsatz in der Forstwirtschaft.

| | M 12.3EVO |
|-----------------------------|-----------|
| Maximale Tragfähigkeit (kg) | 1000 |
| Max. Zugkraft (kg) | 1500 |
| Seillänge (m) | 50 |

Manueller Hydraulikhammer

Für kleine oder große Abrissarbeiten, bei denen höchste Präzision und Effizienz erforderlich sind.

| | M 8.3EVO | M 12.3EVO |
|------------------------------|----------|-----------|
| Gewicht des Anbaugeräts (kg) | 20 | 20 |



Betonmischer

Entwickelt zum Mischen von Beton. Ist mit dem Schnellkupplungssystem kompatibel.

| | M 8.3EVO | M 12.3EVO |
|--|----------|-----------|
| Fassungsvermögen des Betonmischers (l) | 350 | 350 |
| Betonmenge (l) | 200 | 200 |
| Breite des Anbaugeräts (mm) | 1050 | 1050 |

Betonmischer mit Selbstladeschaufel

Zur Steigerung der Produktivität durch direktes Laden der Zuschlagsstoffe. Ist mit dem Schnellkupplungssystem kompatibel.

| | M 8.3EVO | M 12.3EVO |
|--|----------|-----------|
| Fassungsvermögen des Betonmischers (l) | 350 | 350 |
| Betonmenge (l) | 200 | 200 |
| Fassungsvermögen der Schaufel (l) | 40 | 40 |
| Breite des Anbaugeräts (mm) | 1050 | 1050 |



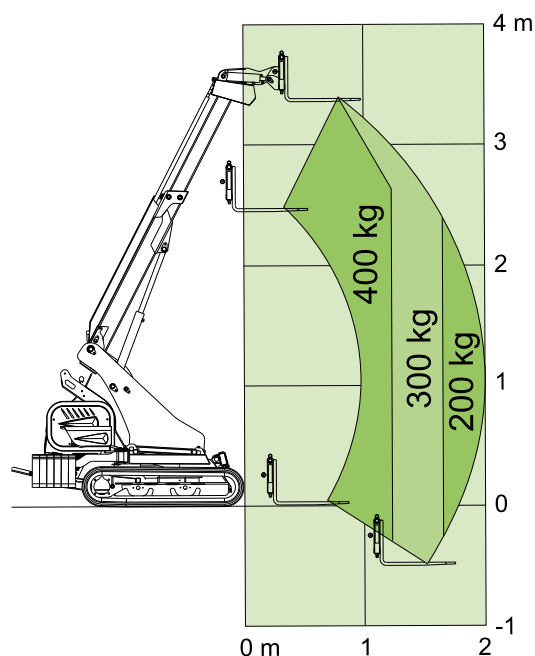
Anbaugerät Handler 400

Die Anbaugeräte des Cingo-Systems sind ein Erfolgsrezept, aus dem ein neues Flexibilitätskonzept für Raupentransporter entstand. Für alle Modelle sind unzählige Arbeitsgeräte mit zahlreichen, innovativen technologischen Inhalten erhältlich, die Leistungsfähigkeit im Einsatz erhöhen, die Vielseitigkeit untermauern und den Einsatz in allen Bereichen optimieren: vom Baugewerbe bis hin zur Landwirtschaft, vom Recycling bis zum Gartenbau.

HANDLER 400

Das exklusive Anbaugerät Handler ist komplett mit den anderen Zubehörteilen des Mehrzwecksystems austauschbar und verwandelt den Cingo in einen echten Teleskoplader im Kompaktformat. Das Anbaugerät wird am Modell Cingo M12.3EVO montiert. In der Standardausstattung wird der Handler 400 mit Lastgabeln geliefert. Bei Bedarf kann der Teleskoparm auch mit einer Vielzahl anderer Anbaugeräte (Schaufeln, Gabel mit Niederhalter, Stammgreifer, Heckenschneider) zum Ausheben, Heben, Transportieren und Schneiden ausgestattet werden.

| Technische Daten | |
|---|------------------------------|
| Maximale Tragfähigkeit (kg) | 400 |
| Gewicht des Anbaugeräts Handler (kg) | 680 (ohne Maschine) |
| Hubhöhe (m) | 3,4 |
| Dieselmotor Kubota (PS) | 21 |
| Höchstgeschwindigkeit (km/h) | 4,9 |
| Antrieb | Hydrostatisch |
| Bedienelemente Teleskoparm | Elektromechanischer Joystick |
| Hydraulische Abstützung vorne | Serienmäßig |
| Doppelpumpe mit hydraulischem Nebenanschluss | Serienmäßig |



Bei ausgefahrenem Teleskoparm beträgt die maximale Tragfähigkeit des Handler 400 ganze 400 kg (einschließlich Lastgabeln).

Das Anbaugerät ist mit einem Kippschutzsystem ausgestattet, das dem Bediener maximale Sicherheit gewährt.

