



DTB24RT

Die ausfahrbare Achse reduziert den Reifenverschleiß und passt die Arbeitsbühne an beengte Platzverhältnisse an. Vier Lenkungsarten für ein Höchstmaß an Flexibilität: Allradantrieb, Allradlenkung, Hundeganglenkung und Wendelenkung. Der Transportmodus für das Einklappen des Auslegers ermöglicht zudem den Versand der Maschine im Container. Der Transportmodus für das Einklappen des Auslegers ermöglicht zudem den Versand der Maschine im Container.

STANDARD AUSRÜSTUNG

- Baukastensystem mit baugleichen Komponenten im gesamten Sortiment
- Proportionalsteuerung
- Lenkung über Joystickwippe
- Rundumleuchte
- Hupe
- Betriebsstundenzähler
- Satz für Extrembedingungen
- Notstromversorgung mit 12 V DC

LEISTUNGEN

- Vordere Pendelachse für höhere Stabilität auf allen Untergründen
- 4 Lenkräder
- Allradantrieb
- Allradantrieb mit formschlüssiger Kraftübertragung
- Drehbereich 360° (endlos)
- Integrierte Spezialantriebsachse

MOTOR

- Motor Stufe V (Stufe IIIA auf Anfrage)
- Automatische Störabschaltung des Motors
- Motor-Rücklaufsperre
- Motor mit Wiederanlaufschutz
- Hydraulikölkühler

ARBEITSKORB

- Selbstnivellierender Arbeitskorb
- Drehbarer Arbeitskorb +/- 90 °
- Steckdose am Arbeitskorb

SICHERHEIT

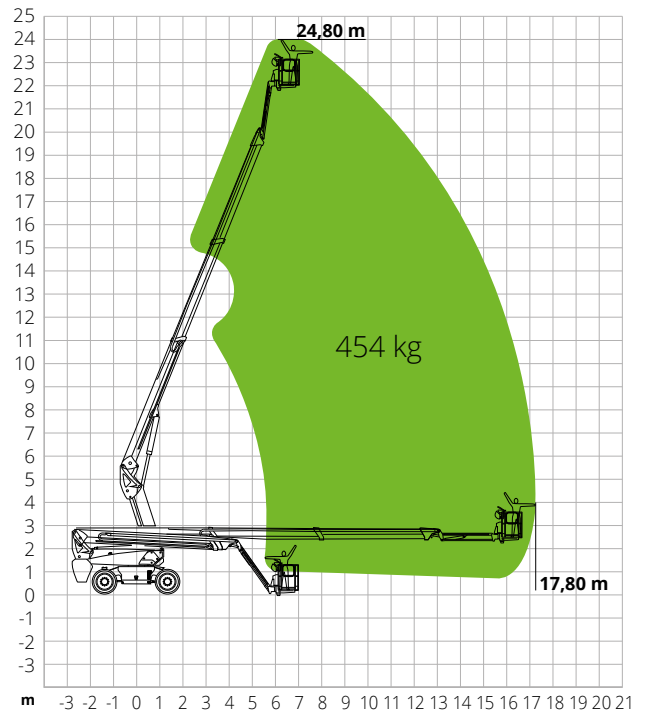
- Fahrtrieb-Aktivierungssystem
- Plattform-Lasterfassungssystem
- Borddiagnose
- Neigungskontrolle mit Warnmeldung
- Einklemmschutz
- Notabsenkung

HAUPTANWENDUNGEN

DTB24RT

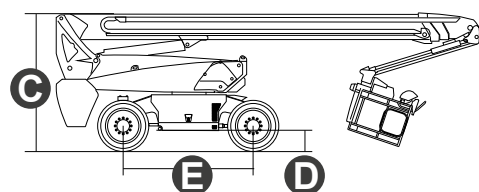
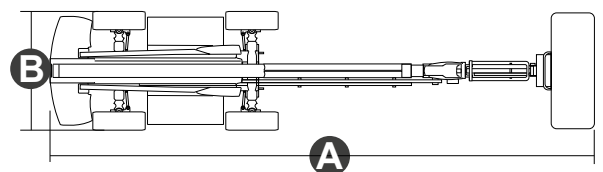
Max. Arbeitshöhe	24,80 m
Max. Höhe Arbeitskorb	22,80 m
Max. Reichweite	17,80 m
Max. Tragkraft	454 kg
Max. Personenzahl	3
Max. Steigfähigkeit (eingefahren)	45%
Max. Neigung	X-5°/Y-5°
Max. Windgeschwindigkeit	12,5 m/s
Wenderadius (außen)	3,22 m
Wenderadius (innen)	1,87 m
Drehbereich Oberwagen (endlos)	360°
JIB-Typ	Regulär
JIB-Länge	2,31 m
Bewegungswinkel JIB	-
Vertikale JIB-Drehung	135°
Breite Arbeitskorb	0,91 m
Länge Arbeitskorb	2,44 m
Drehung Arbeitskorb	180°
Gesamtgewicht	14.300 kg
Geschwindigkeit (eingefahren)	6,0 km/h
Geschwindigkeit (ausgefahren)	1,1 km/h
Reifen	385/45-28
Motor	Deutz D2.9 L4/55.4kW
Tankinhalt	135 l
Hydrauliköltank	165 l
Stromkreislauf	-
Notstromversorgung	12V
Antrieb	Hydrostatisch

LASTDIAGRAMM



ABMESSUNGEN

A Länge Arbeitsbühne	10,30 m
Länge Arbeitsbühne (Transport)	7,70 m
B Breite Arbeitsbühne	2,50 m
Breite Arbeitsbühne (Transport)	2,50 m
C Höhe Arbeitsbühne	2,87 m
Höhe Arbeitsbühne (Transport)	2,89 m
E Radstand	2,80 m
Bodenfreiheit außerhalb der Fahrzeugkontur	1,61 m
D Bodenfreiheit	0,41 m



NORMENVERWEIS: EN 280, ANSI/SAIA A92.20

#LIFTDIFFERENT

www.magnith.com



Die in dieser Broschüre enthaltenen Daten dienen zur Information und können ohne Vorankündigung geändert werden.