



# DTBJ26RT

Die Teleskoparbeitsbühne ist mit einem tiefen Schwerpunkt ausgelegt, was höchste Standsicherheit und ausgezeichnete Hubleistungen gewährleistet. Die Maschine verfügt über einen sparsamen Dieselmotor sowie Allradantrieb und -lenkung, die in die Achse integriert sind und für optimalen Grip im Gelände sorgen. Der Teleskop-Ausleger mit Einklappfunktion für den Transport ermöglicht den Versand der Maschine im Container.

## STANDARD AUSRÜSTUNG

- Baukastensystem mit baugleichen Komponenten im gesamten Sortiment
- Proportionalsteuerung
- Lenkung über Joystickwippe
- Rundumleuchte
- Hupe
- Betriebsstundenzähler
- Satz für Extrembedingungen
- Notstromversorgung mit 12 V DC

## LEISTUNGEN

- Jib Teleskop
- Vordere Pendelachse für höhere Stabilität auf allen Untergründen
- 4 Lenkräder
- Allradantrieb
- Allradantrieb mit formschlüssiger Kraftübertragung
- Drehbereich 360° (endlos)
- Integrierte Spezialantriebsachse

## MOTOR

- Motor Stufe V (Stufe IIIA auf Anfrage)
- Automatische Störabschaltung des Motors
- Motor-Rücklaufsperre
- Motor mit Wiederanlaufschutz
- Hydraulikölkühler

## ARBEITSKORB

- Selbstnivellierender Arbeitskorb
- Drehbarer Arbeitskorb +/- 90 °
- Steckdose am Arbeitskorb

## SICHERHEIT

- Fahrtrieb-Aktivierungssystem
- Plattform-Lasterfassungssystem
- Borddiagnose
- Neigungskontrolle mit Warnmeldung
- Einklemmschutz
- Notabsenkung

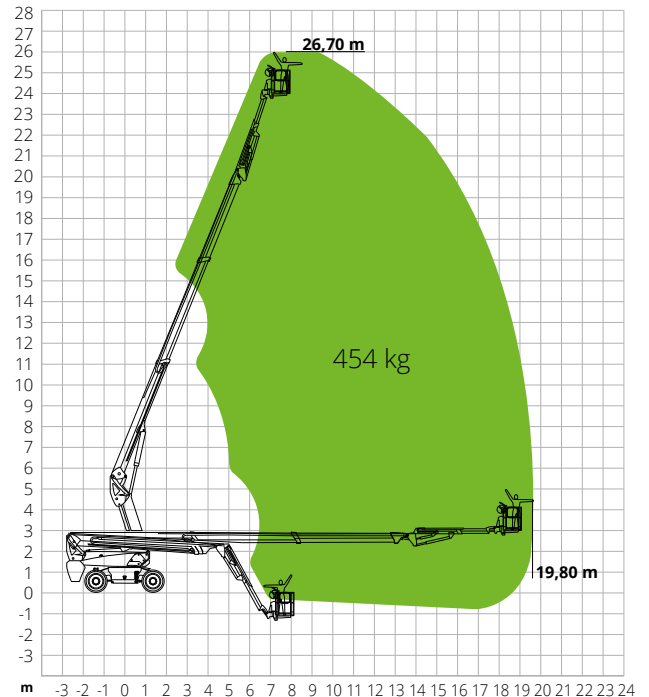
## HAUPTANWENDUNGEN



## DTBJ26RT

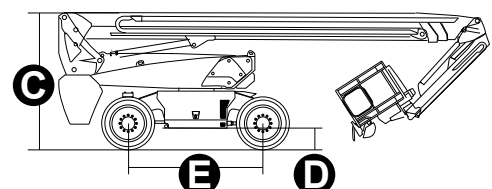
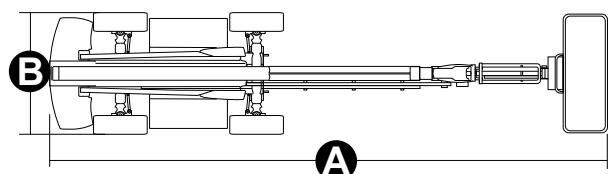
Max. Arbeitshöhe	26,70 m
Max. Höhe Arbeitskorb	24,70 m
Max. Reichweite	19,80 m
Max. Tragkraft	454 kg
Max. Personenzahl	3
Max. Steigfähigkeit (eingefahren)	45%
Max. Neigung	X-5°/Y-5°
Max. Windgeschwindigkeit	12,5 m/s
Wenderadius (außen)	3,22 m
Wenderadius (innen)	1,87 m
Drehbereich Oberwagen (endlos)	360°
JIB-Typ	Teleskop
JIB-Länge	3,98 m
Bewegungswinkel JIB	-
Vertikale JIB-Drehung	135°
Breite Arbeitskorb	0,91 m
Länge Arbeitskorb	2,44 m
Drehung Arbeitskorb	180°
Gesamtgewicht	16.800 kg
Geschwindigkeit (eingefahren)	6,0 km/h
Geschwindigkeit (ausgefahren)	1,1 km/h
Reifen	385/45-28
Motor	Deutz D2.9 L4/55.4kW
Tankinhalt	135 l
Hydrauliköltank	165 l
Stromkreislauf	-
Notstromversorgung	12V
Antrieb	Hydrostatisch

## LASTDIAGRAMM



## ABMESSUNGEN

<b>A</b> Länge Arbeitsbühne	10,83 m
Länge Arbeitsbühne (Transport)	7,95 m
Breite Arbeitsbühne	2,50 m
<b>B</b> Breite Arbeitsbühne (Transport)	2,50 m
<b>C</b> Höhe Arbeitsbühne	2,87 m
Höhe Arbeitsbühne (Transport)	2,89 m
<b>E</b> Radstand	2,80 m
Bodenfreiheit außerhalb der Fahrzeugkontur	1,61 m
<b>D</b> Bodenfreiheit	0,41 m



NORMENVERWEIS: EN 280, ANSI/SAIA A92.20

#LIFTDIFFERENT

www.magnith.com



Die in dieser Broschüre enthaltenen Daten dienen zur Information und können ohne Vorankündigung geändert werden.