

## Elektro - Spezialgerät - G06276



### Mietgerät-Schnellinfo

---

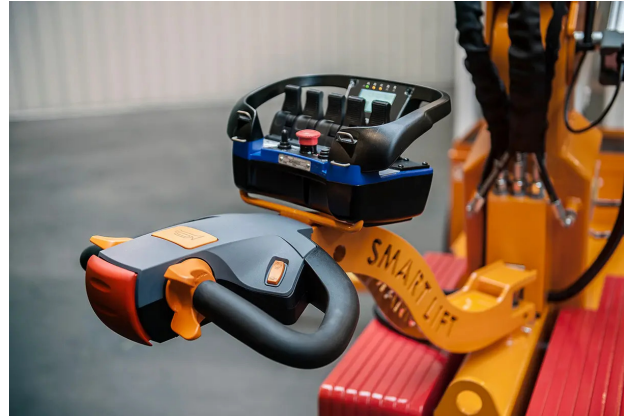
**Antriebsart:** Elektro

**Bauart:** Spezialgerät

**Hersteller:** Smartlift

**max. Tragkraft:** 1.000 kg

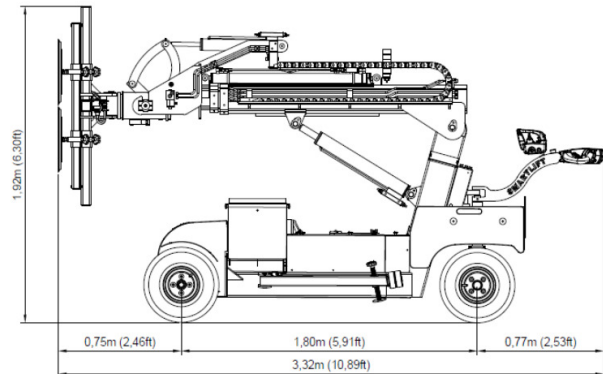
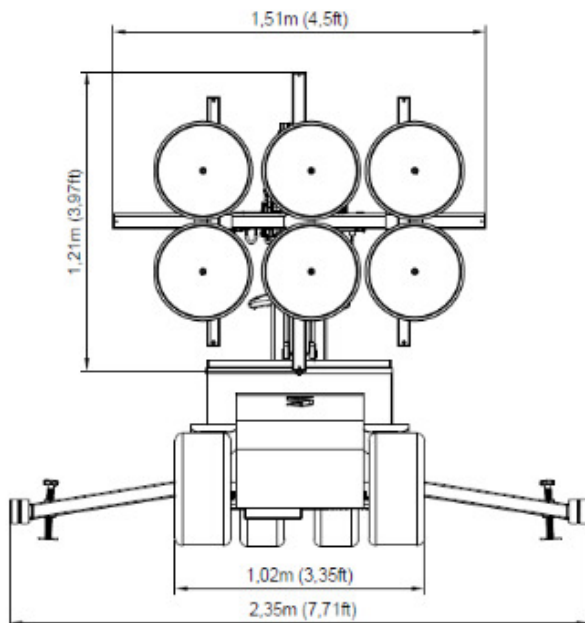
**max. Hubhöhe:** 4,65 m



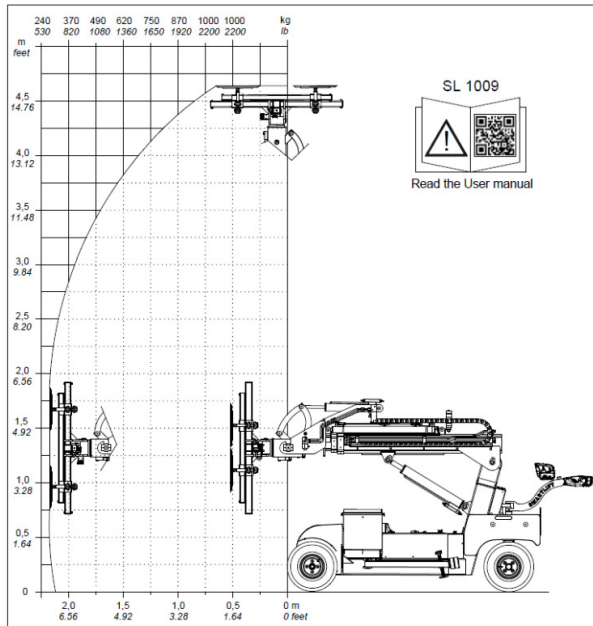
## SL 1009

Drehmethode	Hydraulisch
Hubkapazität	1000 kg
Drehung	+ / - 90 °
Hubkraft (erweitert)	280 kg
Hebehöhe	465 cm
Eigengewicht	1480 kg
Seitenverschiebung	10 cm
Breite	102 cm
Transportlänge	283 cm
Transporthöhe	157 cm
Fahrtgeschwindigkeit	6 km/h
Ladezeit (Std.)	10
Betriebszeit (Std.)	8
Antriebsräder	Vorderrad
1. reichweite bei ausgefahrenem Arm	83 cm
2. reichweite bei ausgefahrenem Arm	83 cm

Hubkapazität Arm ein-/ausgefahren	1000/280kg
Hubhöhe	4,65m
Reichweite bei ausgefahrenem Arm	830+830mm
Neigung	44° back / 80° fwd
Seitliche Verschiebung	100mm
Ladestrom	230V / 110V
Ladedauer	Etwa 8 Std.
Betriebsdauer	Bis zu 10 Std.
Vorderradantrieb	2500W
Breite	1,02m / 40in
Saugteller	6xØ400mm
Eigengewicht	1480kg



## Lastdiagramm



**CEGEMA GmbH**  
 Am Silbergraben 17  
 14480 Potsdam  
 cegema.de  
 0331 600 33 60

Angebot freibleibend, Irrtum vorbehalten